


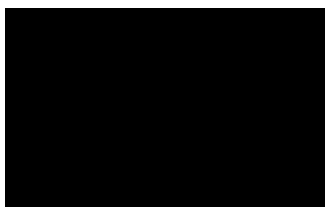


VO Třinec - ul. Dukelská

 / 10 LED / 550 mA / 5307 BL / 2700 K / 19 W;
výška stožárů 6 m, výložníky 1,5 m , náklon 5°, rozteče mezi svítidly 27 m;

Světelný technik

Petr Paseka

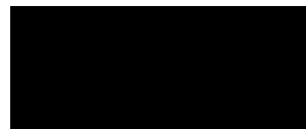


Obsah

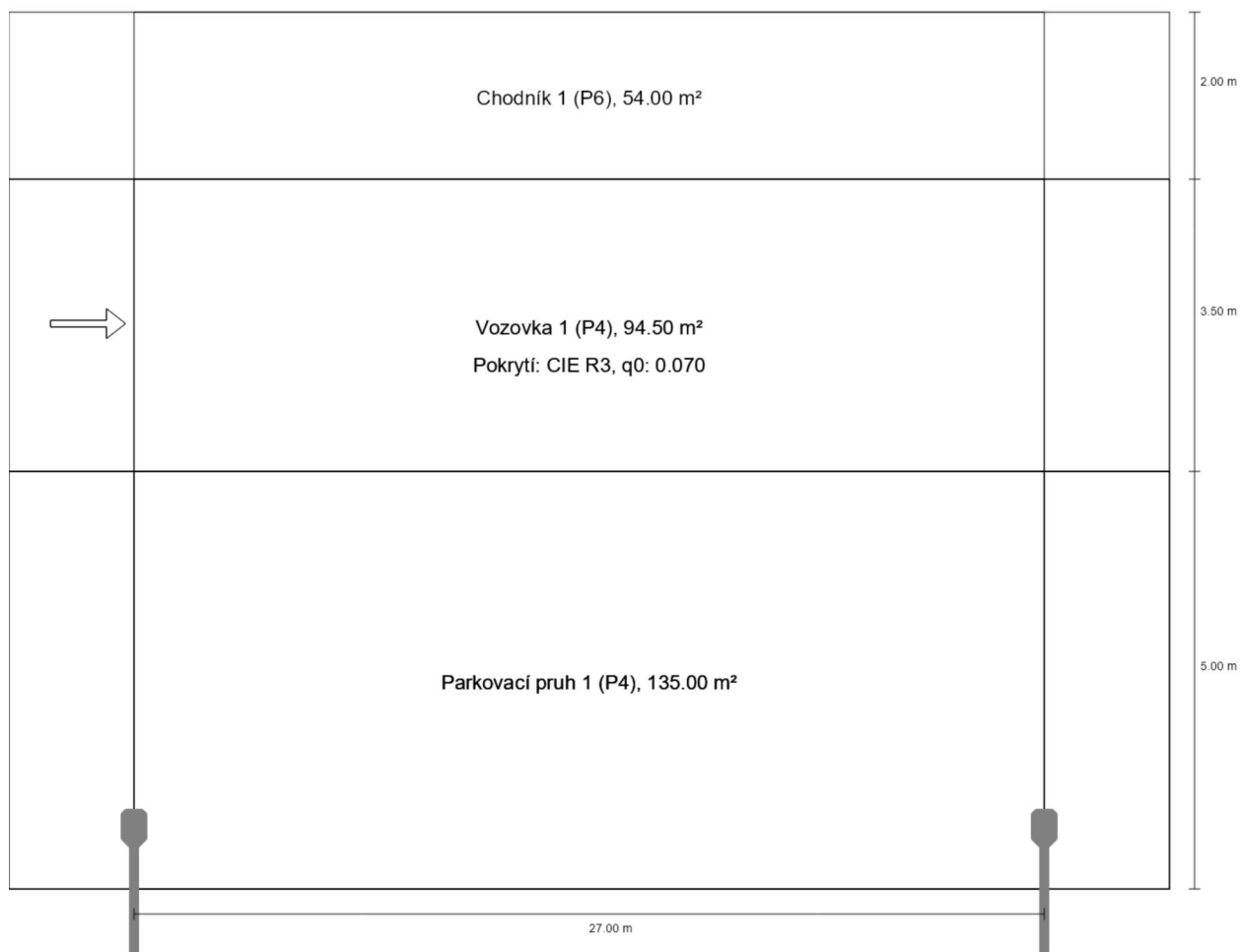
Titulní strana	1
Obsah	2

Komunikace · Alternativa 1

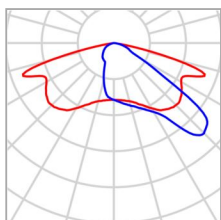
Shrnutí (do EN 13201:2015)	3
Chodník 1 (P6)	7
Vozovka 1 (P4)	9
Parkovací pruh 1 (P4)	11



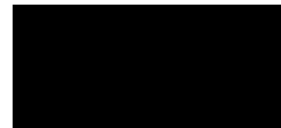
Komunikace

Shrnutí (do EN 13201:2015)

Komunikace

Shrnutí (do EN 13201:2015)

P	19.0 W
$\Phi_{\text{žárovka}}$	2500 lm
$\Phi_{\text{svítidlo}}$	1879 lm
η	75.15 %

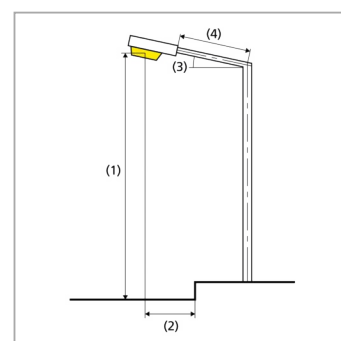


Komunikace

Shrnutí (do EN 13201:2015)

(jednostranně dole)

Vzdálenost sloupů	27.000 m
(1) Výška zavěšení osvětlovacího zdroje	6.000 m
(2) Převis osvětlovacího zdroje nad vozovkou	-4.300 m
(3) Sklon ramene	5.0°
(4) Délka ramene	1.500 m
Roční provozní hodiny	4000 h: 100.0 %, 19.0 W
Příkon / trasa	703.0 W/km
ULR / ULOR	0.00 / 0.00
Max. svítivosti	≥ 70°: 710 cd/klm
Vždy do všech směrů, které u použitelně nainstalovaného svítidla tvoří stanovený úhel se spodní vertikálou.	≥ 80°: 194 cd/klm ≥ 90°: 3.40 cd/klm
Třída intenzity světla	G*1
Hodnoty svítivosti v [cd/klm] pro výpočet třídy svítivosti jsou podle ČSN EN 13201:2015 založeny na světelném toku svítidla.	
Třída indexu oslnění	D.6
MF	0.90



Komunikace

Shrnutí (do EN 13201:2015)

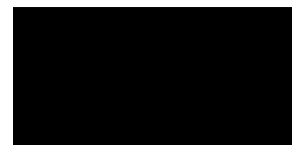
Výsledky pro vyhodnocovací políčka

Pro instalaci se počítalo s činitelem údržby 0.90.

	Velikost	Vypočítáno	Pož.	Kontrola
Chodník 1 (P6)	E _m	2.49 lx	[2.00 - 3.00] lx	✓
	E _{min}	1.03 lx	≥ 0.40 lx	✓
Vozovka 1 (P4)	E _m	5.01 lx	[5.00 - 7.50] lx	✓
	E _{min}	2.90 lx	≥ 1.00 lx	✓
Parkovací pruh 1 (P4)	E _m	5.64 lx	[5.00 - 7.50] lx	✓
	E _{min}	1.45 lx	≥ 1.00 lx	✓

Výsledky pro ukazatele energetické účinnosti

	Velikost	Vypočítáno	Spotřeba energie
Komunikace	D _p	0.014 W/lx*m ²	–
	D _e	0.3 kWh/m ² yr	76.0 kWh/yr

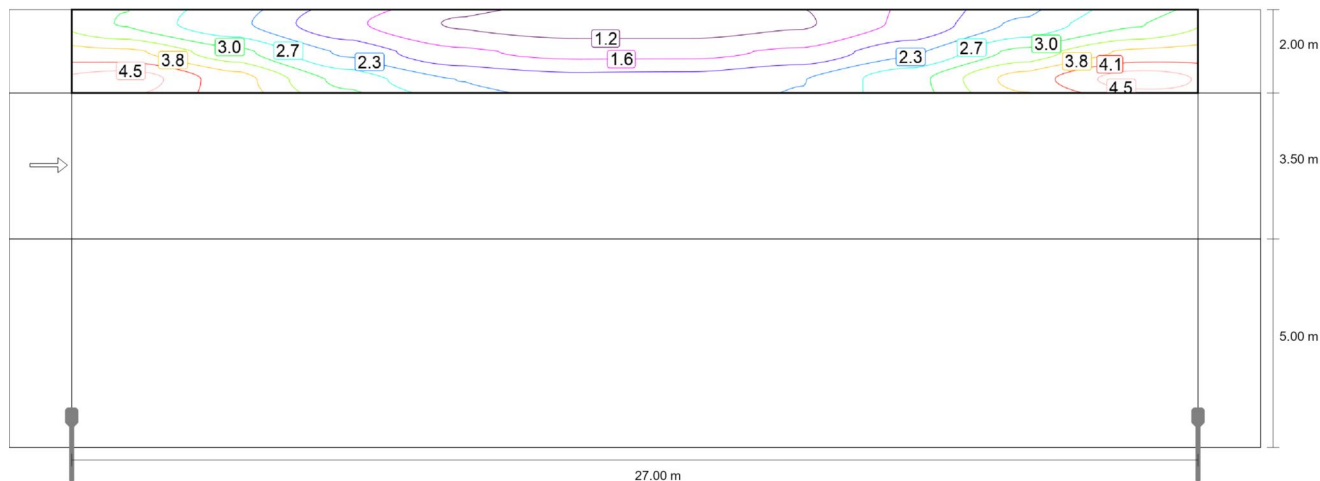


Komunikace

Chodník 1 (P6)

Výsledky pro vyhodnocovací políčko

	Velikost	Vypočítáno	Pož.	Kontrola
Chodník 1 (P6)	E_m	2.49 lx	[2.00 - 3.00] lx	✓
	E_{min}	1.03 lx	≥ 0.40 lx	✓



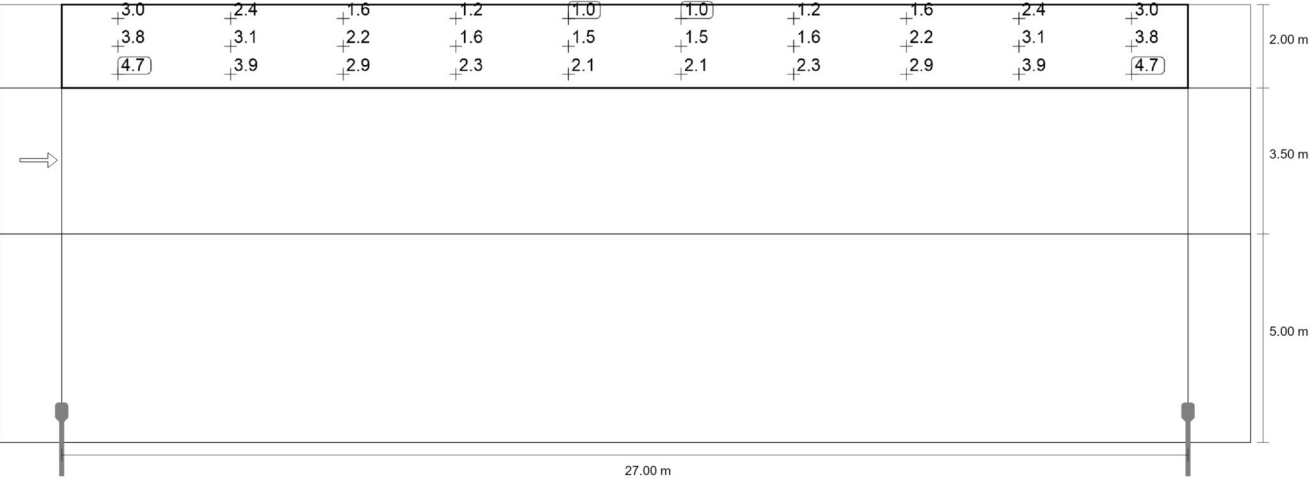
Hodnota údržby "Horizontální intenzita osvětlení" [lx] (Čáry Isolux)





Komunikace

Chodník 1 (P6)



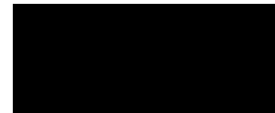
Hodnota údržby "Horizontální intenzita osvětlení" [lx] (Rastr hodnot)

m	1.350	4.050	6.750	9.450	12.150	14.850	17.550	20.250	22.950	25.650
10.167	3.01	2.38	1.65	1.17	1.03	1.03	1.17	1.65	2.38	3.01
9.500	3.83	3.14	2.23	1.65	1.47	1.47	1.65	2.23	3.14	3.83
8.833	4.67	3.91	2.92	2.29	2.06	2.06	2.29	2.92	3.91	4.67

Hodnota údržby "Horizontální intenzita osvětlení" [lx] (Tabulka hodnot)

	E_m	E_{min}	E_{max}	$U_o (g_1)$	g_2
Hodnota údržby "Horizontální intenzita osvětlení"	2.49 lx	1.03 lx	4.67 lx	0.41	0.22



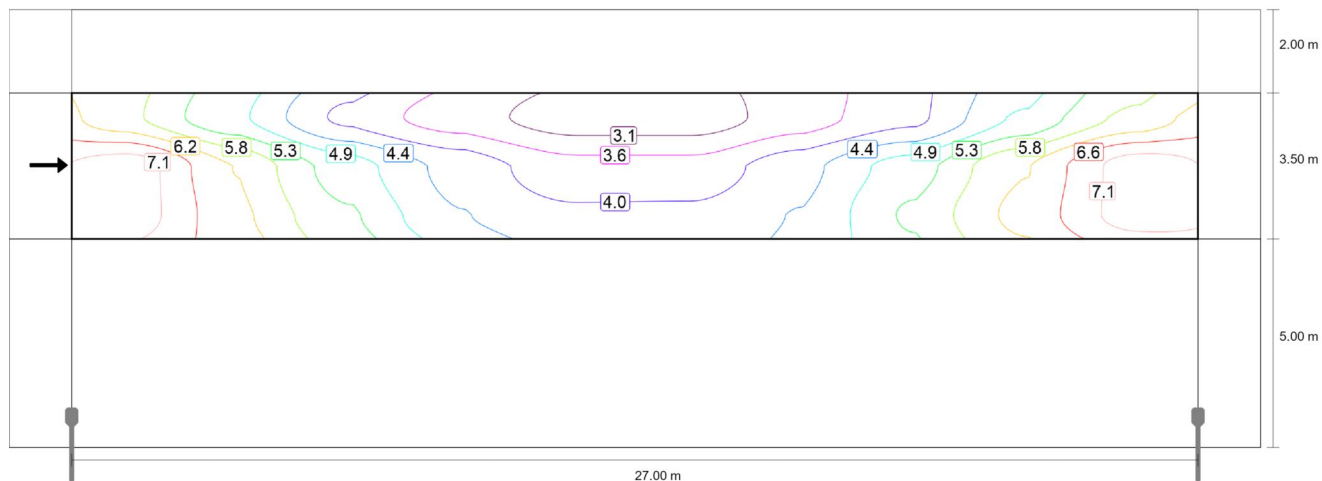


Komunikace

Vozovka 1 (P4)

Výsledky pro vyhodnocovací políčko

	Velikost	Vypočítáno	Pož.	Kontrola
Vozovka 1 (P4)	E_m	5.01 lx	[5.00 - 7.50] lx	✓
	E_{min}	2.90 lx	≥ 1.00 lx	✓



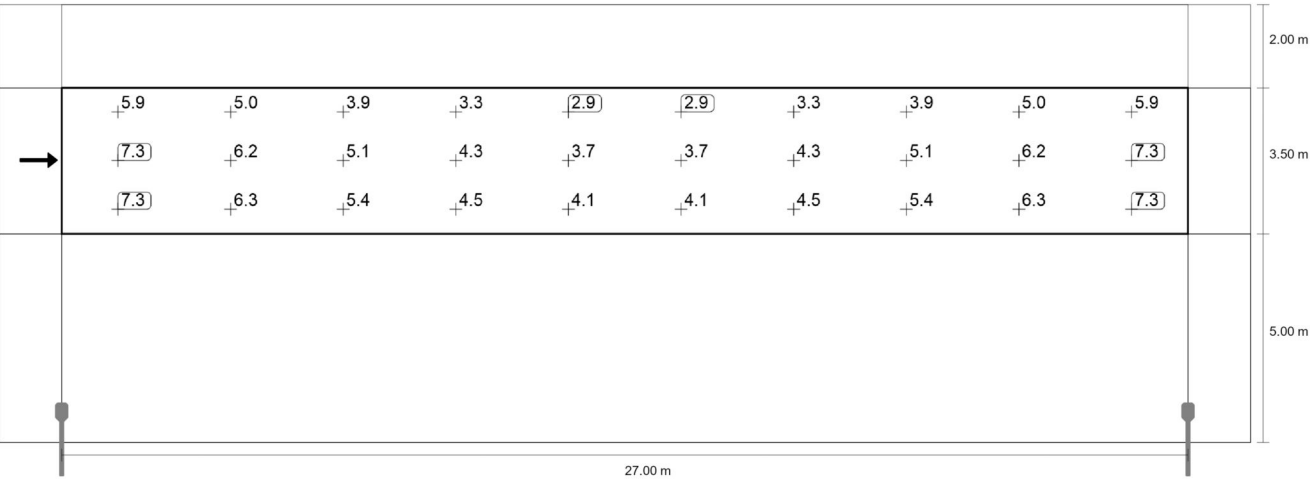
Hodnota údržby "Horizontální intenzita osvětlení" [lx] (Čáry Isolux)





Komunikace

Vozovka 1 (P4)

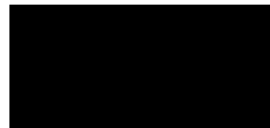


Hodnota údržby "Horizontální intenzita osvětlení" [lx] (Rastr hodnot)

m	1.350	4.050	6.750	9.450	12.150	14.850	17.550	20.250	22.950	25.650
7.917	5.90	4.97	3.89	3.34	2.90	2.90	3.34	3.89	4.97	5.90
6.750	7.30	6.18	5.10	4.29	3.73	3.73	4.29	5.10	6.18	7.30
5.583	7.28	6.32	5.38	4.46	4.10	4.10	4.46	5.38	6.32	7.28

Hodnota údržby "Horizontální intenzita osvětlení" [lx] (Tabulka hodnot)

	E_m	E_{min}	E_{max}	$U_o (g_1)$	g_2
Hodnota údržby "Horizontální intenzita osvětlení"	5.01 lx	2.90 lx	7.30 lx	0.58	0.40

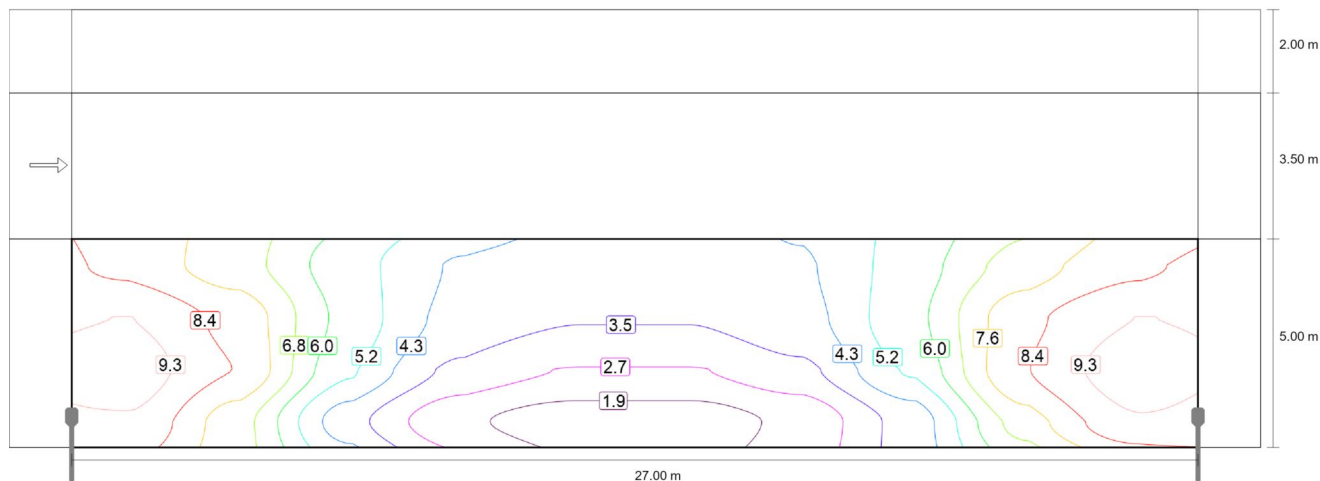


Komunikace

Parkovací pruh 1 (P4)

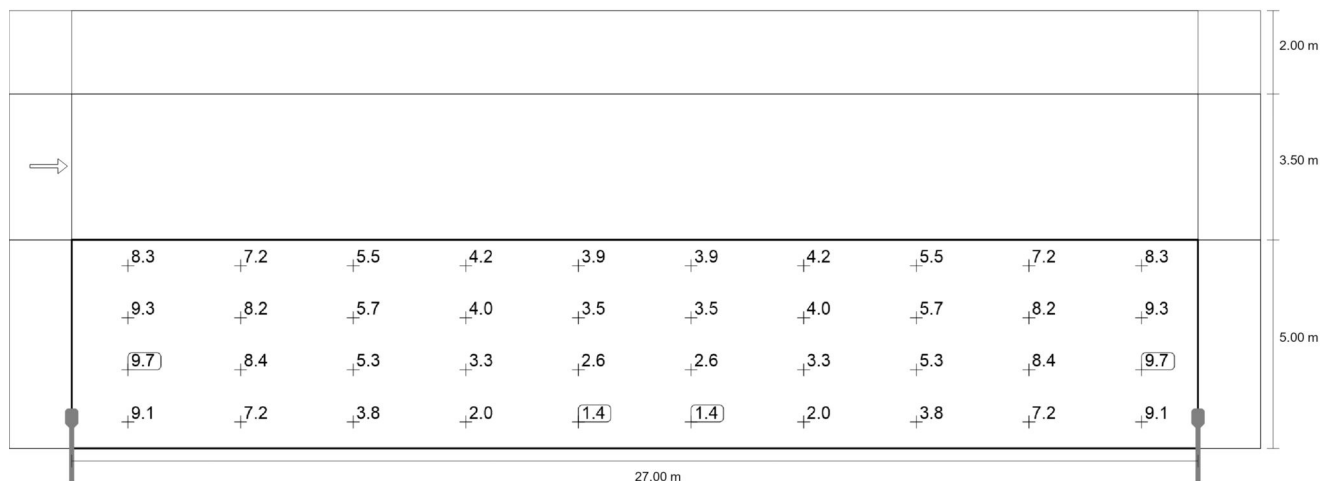
Výsledky pro vyhodnocovací políčko

	Velikost	Vypočítáno	Pož.	Kontrola
Parkovací pruh 1 (P4)	E_m	5.64 lx	[5.00 - 7.50] lx	✓
	E_{min}	1.45 lx	≥ 1.00 lx	✓



Hodnota údržby "Horizontální intenzita osvětlení" [lx] (Čáry Isolux)

Komunikace

Parkovací pruh 1 (P4)

Hodnota údržby "Horizontální intenzita osvětlení" [lx] (Rastr hodnot)

m	1.350	4.050	6.750	9.450	12.150	14.850	17.550	20.250	22.950	25.650
4.375	8.26	7.19	5.54	4.23	3.94	3.94	4.23	5.54	7.19	8.26
3.125	9.28	8.19	5.73	4.02	3.54	3.54	4.02	5.73	8.19	9.28
1.875	9.68	8.42	5.26	3.28	2.64	2.64	3.28	5.26	8.42	9.68
0.625	9.13	7.17	3.85	2.05	1.45	1.45	2.05	3.85	7.17	9.13

Hodnota údržby "Horizontální intenzita osvětlení" [lx] (Tabulka hodnot)

	E_m	E_{min}	E_{max}	$U_o (g_1)$	g_2
Hodnota údržby "Horizontální intenzita osvětlení"	5.64 lx	1.45 lx	9.68 lx	0.26	0.15